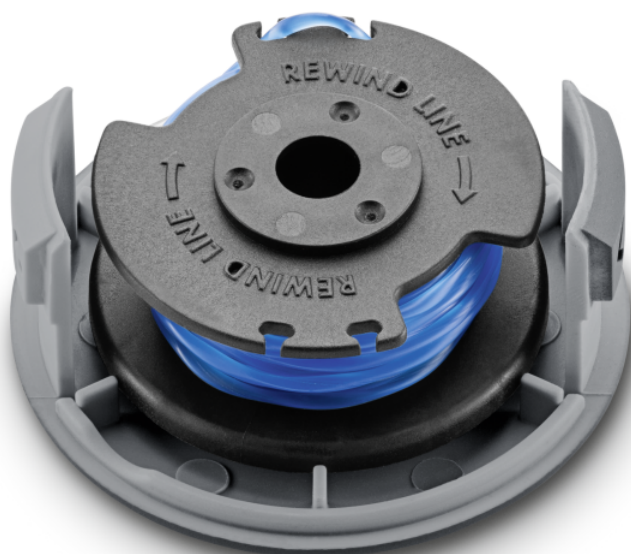


ŻYŁKA 1.6 MM DO PODKASZARKI AKUMULATOROWEJ

Szpula ze skręcaną żyłką do podkaszarki zapewnia świetne efekty nawet w trudno dostępnych miejscach. Pasuje do modeli akumulatorowych LTR 18-25 Battery i LTR 18-30 Battery.



Numer katalogowy

2.444-014.0

Dane techniczne

Kod EAN		4054278571652
Grubość żyłki	mm	1,6
Długość żyłki na zwój	m	3,6
Kolor		czarny
Waga z opakowaniem	kg	0,1
Wymiary (dł. × szer. × wys.)	mm	75 × 75 × 34



Żyłka skręcana

- Precyzyjna, cicha i niezawodna – wszystko to gwarantuje skręcana żyłka.

Automatyczne podawanie żyłki

- Żyłka jest regulowana automatycznie, dlatego ma zawsze perfekcyjną długość.

Zwój można wymienić bez narzędzi

- Do wymiany zwoju wystarczy kilka prostych ruchów ręką i nie są wymagane żadne narzędzia.

KOMPATYBILNE URZĄDZENIA

- LTR 18-30 Battery Edycja Limitowana (wersja bez akumulatora i ładowarki)
- LTR 18-25 Battery (wersja bez akumulatora i ładowarki)
- LTR 18-25 Battery Set
- LTR 18-30 Battery (wersja bez akumulatora i ładowarki)
- LTR 18-30 Battery Set