

CV 30/1

Urządzenie kolumnowe przeznaczone do dogłębnego odkurzania dywanów i wykładzin dywanowych. Doskonale zbiera włosy i nici, które trudno usunąć za pomocą standardowego odkurzacza.



Numer katalogowy

1.023-121.0

- Rura regulowana na wysokość
- Ręczna regulacja walca szczotki
- Gumowy zderzak

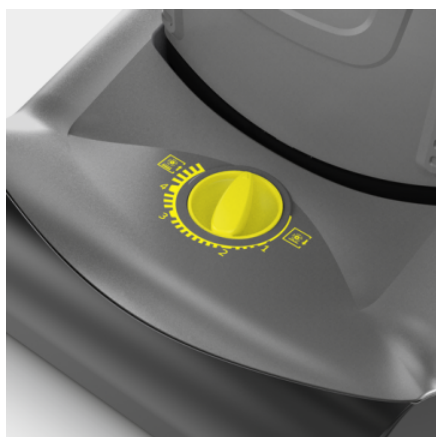
Dane techniczne

| | | |
|-------------------------------|------------|---------------------|
| Kod EAN | | 4054278495101 |
| Napięcie | V / Hz | 220 - 240 / 50 - 60 |
| Szerokość robocza | cm | 30 |
| Podciśnienie | mbar / kPa | 193 / 19,3 |
| Wydatek powietrza | l/s | 43 |
| Moc znamionowa | W | 850 |
| Pojemność zbiornika | l | 5,5 |
| Średnica znamionowa | | ID 35 |
| Długość przewodu zasilającego | m | 12 |
| Poziom ciśnienia akustycznego | dB(A) | 66 |
| Kolor | | antracyt |
| Waga bez akcesoriów | kg | 8,3 |
| Waga z opakowaniem | kg | 11,4 |
| Wymiary (dł. × szer. × wys.) | mm | 340 × 310 × 1215 |

Wyposażenie standardowe

| | | |
|------------------------------|------|----------|
| Ssawka szczelinowa | | ■ |
| Ssawka do tapicerki | | ■ |
| Odlączana rura ssąca | | ■ |
| Rozciągliwy wąż ssący | | ■ |
| Ilość worków filtracyjnych | szt. | 1 |
| Materiał worka filtracyjnego | | Fizelina |
| Wskaźnik napełnienia filtra | | ■ |
| Wtyczka elektryczna | | Standard |
| Regulowana wysokość uchwyty | | ■ |
| Klasa bezpieczeństwa | | II |
| Szczotka walcowa standardowa | szt. | 1 |
| filtr piankowy | szt. | 1 |

■ Objęte dostawą.



Ręczna regulacja walca szczotki

- Wysokość szczotki można dopasować do wysokości runa dywanu.



Do zmiany szczotki nie są potrzebne narzędzia

- Szybka wymiana szczotki, bez użycia narzędzi.



System szybkiej wymiany kabla zasilającego

- Niski koszt i łatwa wymiana kabla zasilającego w przypadku jego uszkodzenia.

AKCESORIA CV 30/1 1.023-121.0



| | Numer katalogowy | Opis | |
|--|------------------|--|---|
| SSAWKI | | | |
| Ssawki szczelinowe | | | |
| Ssawka szczelinowa, DN 35, z tworzywa sztucznego, 250 mm | 1 6.906-240.0 | Wykonana z tworzywa sztucznego ssawka o długości 250 mm, średnicy znamionowej 35. | ■ |
| Ssawki do tapicerki | | | |
| Ssawka do tapicerki DN 35 | 2 6.905-998.0 | Poreczna ssawka z tworzywa sztucznego do tapicerki, szerokość nominalna DN 35. Idealna do delikatnego czyszczenia mebli tapicerowanych, takich jak sofy, fotele, krzesła tapicerowane i łóżka. | □ |
| AKCESORIA DO ODKURZACZY SZCZOTKOWYCH | | | |
| Szczotka walcowa, twarda, czerwona, CV 30/1 | 3 6.906-642.0 | Twarda szczotka walcowa o długości 277 mm z czerwonym włosiem poliamidowym do wszystkich odkurzaczy pionowych szczotkowych CV 30/1 firmy Kärcher. | ■ |
| Szczotka walcowa, standardowe włosie, czarna, CV 30/1 | 4 6.906-641.0 | Miękka szczotka walcowa o długości 277 mm z czarnym standardowym włosiem poliamidowym do wszystkich odkurzaczy pionowych szczotkowych CV 30/1 firmy Kärcher. | □ |
| AKCESORIA DO ODKURZACZY JEDNOFUNKCYJNYCH | | | |
| Ssawka powierzchniowa DN 35 do twardych powierzchni i wykładzin dywanowych | 5 2.889-361.0 | Innowacyjna ssawka podłogowa o nominalnej szerokości DN 35 do odkurzaczy uniwersalnych firmy Kärcher. Ssawki można używać zarówno na twardych posadzkach, jak i dywanach. Szerokość robocza: 180 mm. | □ |
| WORKI FILTRACYJNE | | | |
| Fizelinowe worki filtracyjne | | | |
| Worki filtracyjne wykonane z włókny, 10 szt., CV 30/1, CV 38/1, CV 38/2, CV 48/2 | 6 6.904-305.0 | Odporne na rozdarcia 3-warstwowe fizelinowe worki filtracyjne o klasie pyłu M, odpowiednie do odkurzaczy do pracy na sucho Kärcher. Zawartość: 10-pak. | □ |
| Worki papierowe | | | |
| Papierowe worki filtracyjne, 10 szt., CV 30/1, CV 38/1, CV 38/2, CV 48/2 | 7 6.904-294.0 | Wysokiej klasy papierowe worki filtracyjne o klasie pyłu M, odpowiednie do odkurzaczy do pracy na sucho Kärcher. Zawartość: 10-pak. | □ |
| SYSTEMY FILTRACJI DO ODKURZACZY T I NT | | | |
| HEPA Filter | | | |
| Filtr kompletny opakowany HEPA | 8 2.889-286.0 | Opcjonalna kasetka filtracyjna HEPA 13 wykonana z papieru i plastiku, zwiększająca wydajność filtra i czystość powietrza wylotowego | □ |
| Filtry powietrza wylotowego | | | |
| Filtr ochronny silnika, 1 szt., CV 30/1, CV 38/1 | 9 5.731-611.0 | Filtr do ochrony silnika do pionowych odkurzaczy szczotkowych. Wymienna fizelina w niezawodny sposób zapobiega przeniknięciu cząstek zanieczyszczeń do silnika. W razie silnego zabrudzenia należy wymienić. | □ |

■ Objęte dostawą. □ Dostępne akcesoria.