

# Ogólny środek do gruntownego czyszczenia

## RM 754 ASF

### Usuwanie zanieczyszczeń



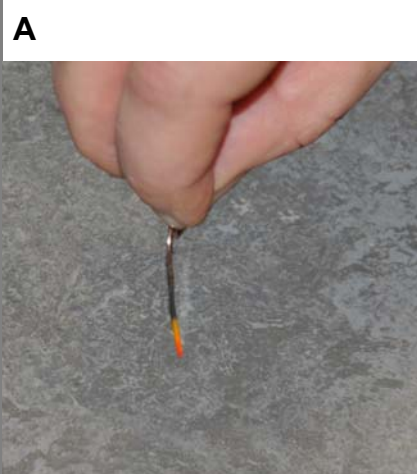
#### ⚠ OSTRZEŻENIE

Niniejszy tekst jest tylko skróconą instrukcją obsługi! Przed użyciem środka czyszczącego należy przeczytać wskazówki dotyczące produktu i przestrzegać przepisów bezpieczeństwa znajdujących się na etykiecie produktu. Przestrzegać wskazówek dot. dozowania z etykiety produktu.

Nieprzestrzeganie przepisów bezpieczeństwa może prowadzić do uszkodzenia czyszczonego obiektu i powstania niebezpieczeństw dla środowiska naturalnego, użytkownika i innych osób.

## Przygotowanie

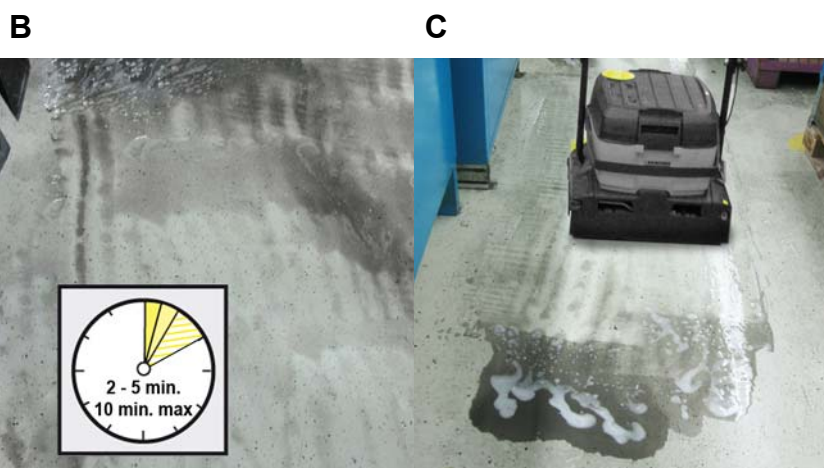
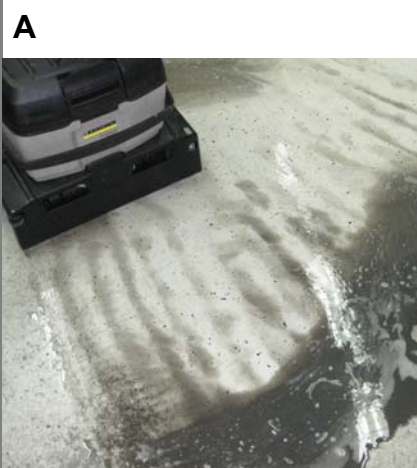
# 1



- A** Określić powierzchnię (np. test spinaczowy). Ogólny środek do gruntownego czyszczenia można stosować na powierzchniach wrażliwych na środki alkaliczne (np. PVC / PUR) i niewrażliwych na ich działanie (np. linoleum).
- B** Wybrać maszynę odpowiednią do wykładziny podłogowej i prawidłowe akcesoria.
- C** Dozować środek do gruntownego czyszczenia w zależności od usuwanej powłoki pielęgnacyjnej (ok. 10-20%).

## Gruntowne czyszczenie

# 2



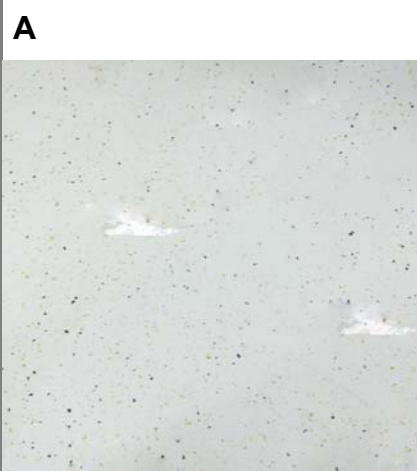
- A** Nanieść roztwór środka do gruntownego czyszczenia, nie odessać.
- B** W zależności od stopnia zanieczyszczenia roztwór środka do gruntownego czyszczenia pozostawić, aż zadziała (ok. 2-5 minut, maksymalnie 10 minut).
- C** Oczyszczyć wykładzinę podłogową urządzeniem czyszczącym. odessać zanieczyszczenia.

#### **Wskazówka**

Niebezpieczeństwo obłuzowania warstw pielęgnacyjnych przy zbyt wielkiej dawce i/lub zbyt długim czasie działania.

## Usuwanie pozostałości

# 3



- A** Gruntownie oczyścić wykładzinę podłogową czystą wodą, aż do usunięcia wszystkich pozostałości środka czyszczącego i zanieczyszczeń.
- B** Przed ponownym położeniem nowej warstwy należy wysuszyć wykładzinę podłogową i pozbyć ją kurzu, a wartość pH musi wynosić 7-8,5.

Po pracy niezwłocznie oczyścić maszynę i akcesoria.



# Ogólny środek do gruntownego czyszczenia

## RM 754 ASF

### Usuwanie powłok pielęgnacyjnych



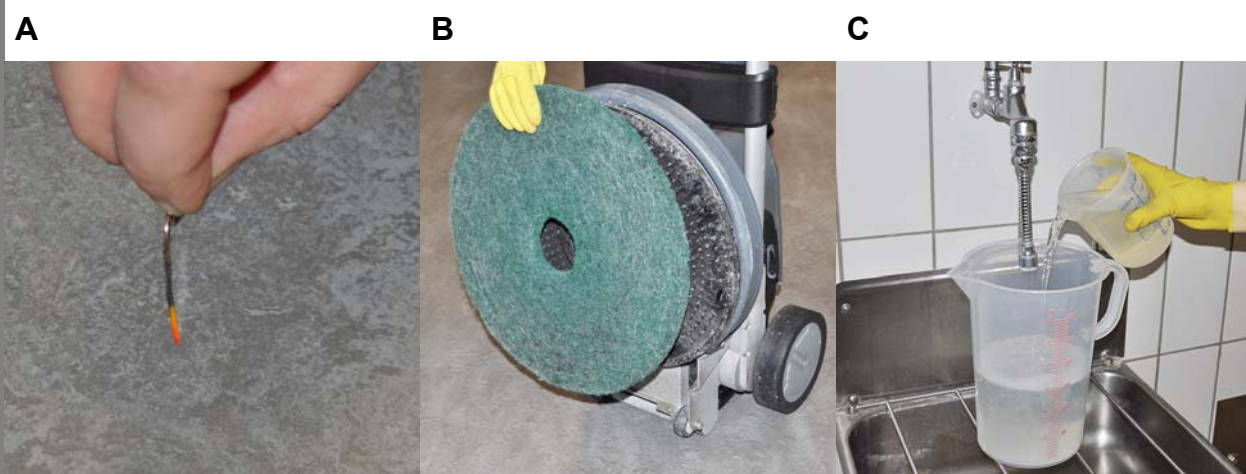
#### ⚠ OSTRZEŻENIE

Niniejszy tekst jest tylko skróconą instrukcją obsługi! Przed użyciem środka czyszczącego należy przeczytać wskazówki dotyczące produktu i przestrzegać przepisów bezpieczeństwa znajdujących się na etykiecie produktu. Przestrzegać wskazówek dot. dozowania z etykiety produktu.

Nieprzestrzeganie przepisów bezpieczeństwa może prowadzić do uszkodzenia czyszczonego obiektu i powstania niebezpieczeństw dla środowiska naturalnego, użytkownika i innych osób.

## Przygotowanie

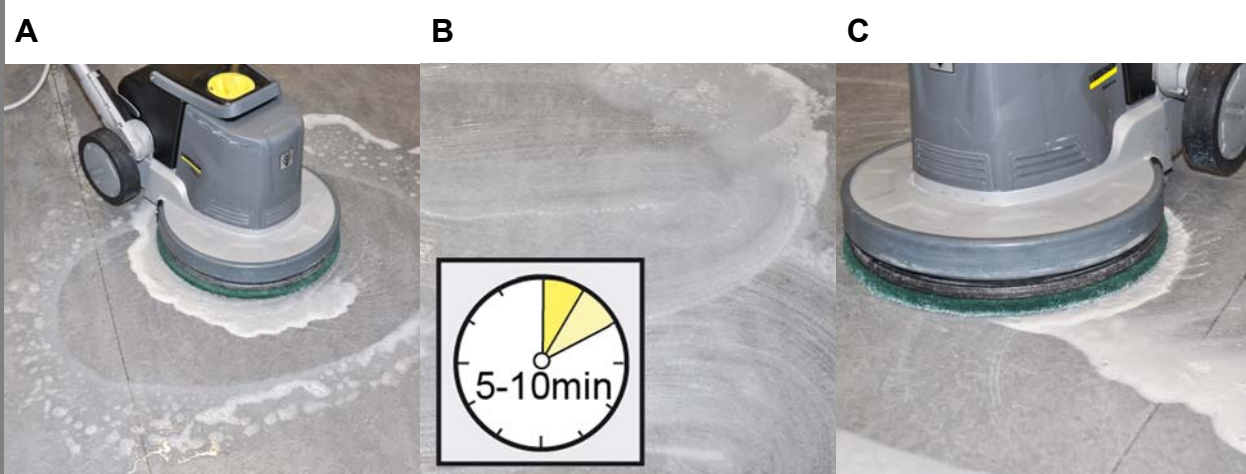
# 1



- A Określić powierzchnię (np. test spinaczowy). Ogólny środek do gruntownego czyszczenia można stosować na powierzchniach wrażliwych na środki alkaliczne (np. PVC / PUR) i niewrażliwych na ich działanie (np. linoleum).
- B Przygotować maszynę i akcesoria dopasowane do wykładziny podłogowej.
- C Dozować środek do gruntownego czyszczenia w zależności od usuwanej powłoki pielęgnacyjnej (ok. 20-30%, maksymalnie 50%).

## Usuwanie powłoki pielęgnacyjnej

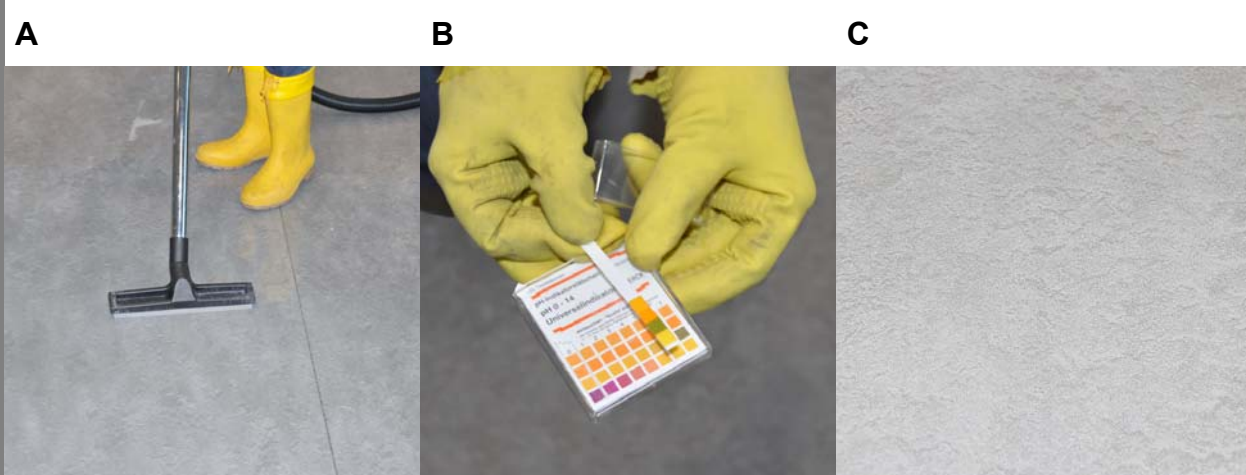
# 2



- A Nanieść roztwór środka do gruntownego czyszczenia, nie odessać.
- B W zależności od usuwanej powłoki pielęgnacyjnej roztwór środka do gruntownego czyszczenia pozostawić, aż zadziała (ok. 5-10 minut).
- C Po upływie tego czasu poddać wykładzinę podłogową mechanicznej obróbce, a następnie odessać zanieczyszczenia.

## Usuwanie pozostałości

# 3



- A Gruntownie oczyścić wykładzinę podłogową czystą wodą, aż do usunięcia wszystkich pozostałości środka czyszczącego i zanieczyszczeń.
- B Sprawdzić wartość pH. Powtarzać czyszczenie, aż do osiągnięcia wartości pH rzędu 7 - 8,5.
- C Przed ponownym położeniem nowej warstwy należy wysuszyć wykładzinę podłogową i pozbyć ją kurzu.

Po pracy niezwłocznie oczyścić maszynę i akcesoria.